

太陽光発電型ユニットハウス

【太陽光発電設備+蓄電池設備搭載】

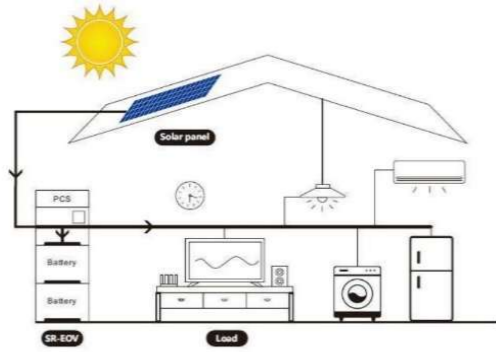
NETIS登録番号
【T-230153-A】



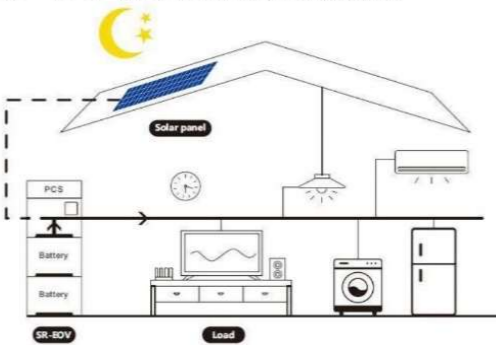
- ◇環境に配慮した再生可能エネルギーを有効利用する太陽光発電と発電した電気を貯める蓄電池を備え電力購入を不要としたユニットハウス
- ◇現場に置くだけの設置で様々な用途や環境にも対応が可能、災害等の緊急時にもご利用いただけます（従来の電気引込や発電機での使用もできます）

主電源なしで太陽光発電のみのアプリケーションシナリオ

日中、太陽光発電はバッテリーを充電しながら負荷に電力を直接供給します。



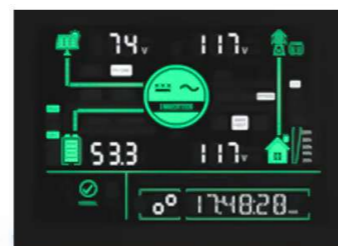
夜間は、バッテリーがパワーモジュールを介して負荷に電力を供給します。



日中は太陽光で発電した電気を使用します。また、余った分を蓄電して天候の悪い日や夜間に使用します。（切替は自動です）

液晶パネルで電力状況が一目瞭然

発電・給電のリアルタイムデータも過去の発電データも確認



蓄電池も薄型なのでスペースを取りません



・太陽光発電量/蓄電池容量/電気使用量を表示、使用状況が確認できます。



【太陽光 2.140w搭載】



【外部入力用コンセント】

独立電源型ユニットハウス諸元

◇ソーラーシステム

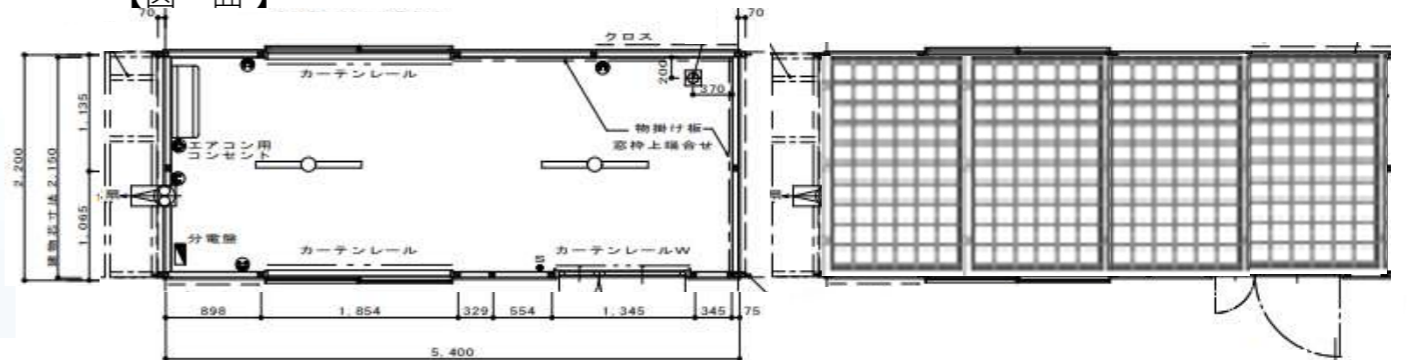
蓄電池	リン酸鉄リチウム電池
容量/定格出力	10.24Kwh / 5,000W
寸法	1780mm×555mm×130mm
太陽光モジュール	単結晶シリコン太陽光モジュール 540W
出力	2,160W (540W×4枚)

◇ユニットハウス

タイプ	4坪 38型
寸法	5,400mm×2,200mm×2,625mm
重量(kg)	1,190kg (1,500kg ソーラーシステム・架台含む)
面積(㎡)	11.9
照明	LED蛍光灯(40W 2灯)×2ヶ所
重量(kg)	1,200
面積(㎡)	11.8
窓寸法(mm)	アルミサッシ 窓(W1,722×H912)×2ヶ所
出入口寸法(mm)	アルミサッシ 親子ドア(W1,245×H1,840)
設備	エアコン/換気扇/コンセント×5/スイッチ

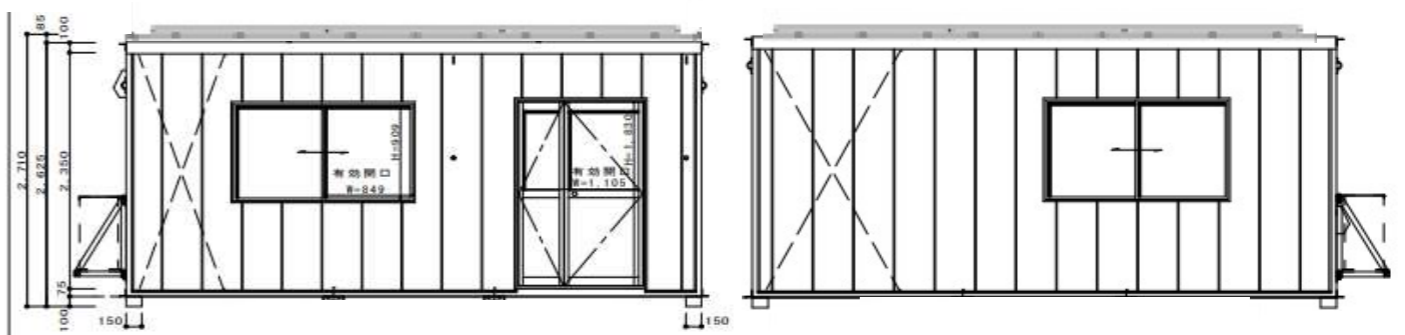
・製品の定格およびデザインは改善等のため予告なく変更する場合があります。

【図面】



【床面】

【天井（ソーラー）】



【前面】

【背面】